

اسکنر سه بعدی بدن

در کمترین زمان، شاخص‌های سلامت، ابعاد و آنتروپومتریک بدن را با دقت بالا ارزیابی می‌کند.



اسکنر سه بعدی بدن چگونه کار می‌کند؟

کاربر در محل اسکن قرار می‌گیرد. با تصویر برداری عمقی، هزاران نقطه سه بعدی در هر لحظه از شخص ایجاد می‌شود. ابر نقاط در فریم‌های متوالی باهم ترکیب شده و ابر نقاط نهایی بدن با میلیون‌ها نقطه ایجاد می‌شود.

ابر نقاط نهایی، مش بندی شده، مدل سه بعدی کامل بدن تولید می‌شود. در مرحله بعد مدل اصلاح شده و مدل کامل و قابل تحلیل به وجود می‌آید.

مدل اصلاح شده پردازش می‌شود. مولفه‌های مورد نظر اعم از ابعاد و اندازه ها، احجام و ... استخراج می‌شود.

شاخص‌های سلامتی از طریق روابط استاندارد و تایید شده این حوزه با دقت بالا محاسبه می‌گردد.

دید سه بعدی

ارائه خدمات مرتبط با دید سه بعدی

کسب و کارهایی که این دستگاه به رونق آنها کمک می‌کند

- مجموعه‌های ورزشی، فدراسیون‌ها، باشگاه‌ها
- کلینیک‌های تغذیه
- مراکز طراحی و دوخت لباس
- مجسمه‌سازها (با استفاده از پرینت سه بعدی)
- طراحان صنعتی

مزایای اسکنر سه بعدی بدن

- روشی غیرتهاجمی است. هیچ گونه خطر و عارضه‌ای برای کاربر ندارد.
- استخراج شاخص‌های مهم سلامتی در چند ثانیه
- پرونده شخصی امکان مشاهده تغییرات در طول زمان را می‌دهد.
- بسیار دقیق و کاربردی است.
- بهترین ابزار برای مربیان یا پزشکان برای بررسی روند تغییرات شاگرد و یا بیمارشان
- گزارش قابل دسترس در هر زمان و هر مکان
- قابل استفاده برای پرینت مجسمه سه بعدی
- قابل استفاده برای طراحی لباس

تماس با ما

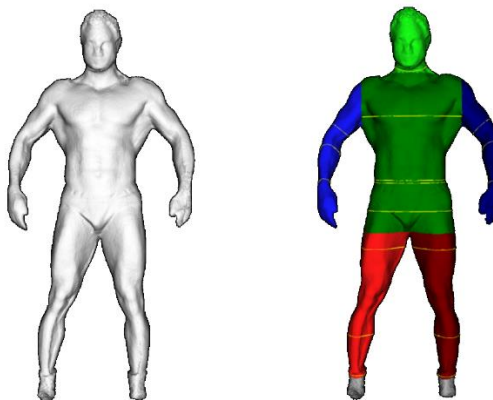
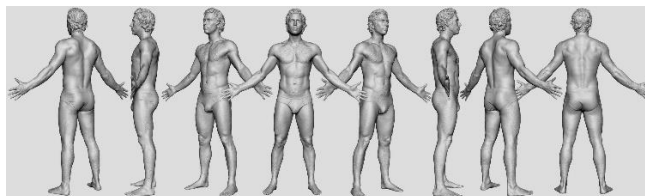
دید سه بعدی
تهران، خیابان کارگر شمالی

+989120674714
info@vision3d.ir

وبسایت:
<http://vision3d.ir>

ویژگی‌های نرم‌افزاری

- ایجاد پرونده شخصی برای هر کاربر
- اندازه‌گیری ابعاد، مساحت و حجم هر ناحیه از بدن
- تفکیک ترکیب بدنی اعم از چربی، عضله، آب و ...
- آنالیز پاسچر یا نحوه استقرار بدن
- محاسبه شاخص‌های سلامتی
- تعیین سوماتوتایپ یا شکل بدن
- اندازه‌گیری قد و وزن
- بررسی شاخص‌های رشد و بالیدگی
- بررسی استعداد افراد در رشته‌های ورزشی با توجه به فیزیک بدن
- امکان تعیین هدف و دنبال کردن آن‌ها
- امکان مقایسه و دنبال کردن تغییرات بدن در بازه‌های زمانی مختلف



محیط و شرایط کاری

- فضای کار $1.8m \times 1.7m \times 2.2m$
- در فضای کاری نباید هیچ شی اضافی باشد.
- فاصله برج سنسور تا صفحه گردان 1.17 سانتی‌متر است.
- اطراف صفحه گردان به فاصله 53 سانتی‌متر باید خالی باشد.
- پشت صفحه گردان باید یک دیوار صاف قرار داشته باشد.
- صفحه گردان نباید در گوشه اتاق قرار داده شود.
- لباس شخص باید جذب بوده به طوری که ابعاد و شکل بدن را نمایش دهد (مانند نیم تنه و شلوارک جذب در خانم‌ها و شلوارک جذب در آقایان). لباس نباید براق و درخشان باشد.
- موهای بلند باید بالای سر جمع شود.
- در حین اسکن شخص باید ثابت و بی حرکت بماند (حدود 40 ثانیه)